

TAURON Dystrybucja Spółka Akcyjna

*Wydział Planowania i Rozwoju Sieci (ONP)
Oddział w Wałbrzychu*

Wytyczne projektowe

„Wymiana stacji transformatorowej 20/0,4 kV (wieżowej na słupową)
WBW33471 (ciąg MIEA334) - Sokołowsko”

Opracował:

Dorota Łakoma

Specjalista ds. planowania rozwoju sieci

Zatwierdził:

TAURON Dystrybucja S.A.
Oddział w Wałbrzychu
Kierownik Wydziału Planowania
i Rozwoju Sieci

02. 02. 2026

W
Marcin Wendland

Kierownik Wydziału Planowania i Rozwoju Sieci

Wałbrzych, luty 2026

1. Cel realizacji zadania

Celem zadania jest wymiana wyeksploatowanej, wieżowej stacji transformatorowej SN/nN 20/0,4 kV WBW33471 w miejscowości Sokołowsko. Realizacja zadania przyczyni się do poprawy pewności i niezawodności dostaw energii elektrycznej oraz zwiększenie bezpieczeństwa obsługi.

2. Powiązanie z projektami / programami realizowanymi w TAURON Dystrybucja S.A.

Numer karty zadania: WB/000346/26

3. Opis stanu istniejącego.

Stacja wieżowa WBW33471 została wybudowana w 1978 w na działce nr 24, obręb Sokołowsko.

Stacja zasilana jest linią napowietrzną 20 kV L-334 (ciąg liniowy MIEA334) zasilaną ze stacji 20/20 kV R-Mieroszów z wykorzystaniem przewodu 3xAFL-6 70 mm². W stacji zainstalowany jest transformator SN/nN 160 kVA.

Ze stacji wyprowadzone są 4 obwody nN 0,4 kV następującymi liniami kablowymi:

- X-1 – wykonany YAKXS 4x120 mm²,
- X-2 – wykonany YAKXS 4x120 mm²,
- X-3 – wykonany YAKY 4x120 mm²,
- X-4 – wykonany YAKY 4x150 mm².

Działka nr 24 pod stacją jest w użytkowaniu wieczystym przez TAURON Dystrybucja S.A.

Stan istniejący oraz schemat stacji przedstawiają kolejno załączniki nr 1 oraz 3.

4. Stan projektowany.

4.1. Istniejący słup nr WBW056135 (nr hist.: L-334-71/3) wymienić na słup krańcowy (z żerdzią wirowaną typu E) z rozłączniko-uziemnikiem SN 20 kV.

4.2. Istniejącą stację wieżową nr WBW33471 wymienić na słupową stację transformatorową typu STS 20/400 wyposażoną w:

- a) transformator 21/0,42 kV, 160 kVA,
- b) rozdzielnicę 0,4 kV wyposażoną w 6 rozłączników bezpiecznikowych listwowych odpływowych 400 A oraz jeden rozłącznik 630 A dla bezprzerwowego podpięcia agregatu prądotwórczego przed rozłącznik główny nN; rozdzielnicę wyposażać w sygnalizację przepalenia wkładek bezpiecznikowych nN z komunikacją do SCADY,
- c) układ pomiarowy bilansowy energii elektrycznej ze zdalną transmisją danych pomiarowych oraz miejsce pod koncentrator.

Wyposażenie i usytuowanie stacji musi być zgodne z obowiązującą w TAURON Dystrybucja S.A. standardyzacją.

Dla nowej stacji oraz linii przyłączonych do niej konieczne będzie ustanowienie służebności przesyłu na rzecz TAURON Dystrybucja S.A.

4.3. Projektowaną stację słupową zasilic linią kablową 20 kV 3 x XRUHAKXS 1x120 mm² z proj. na słupie WBW056135 (nr hist.: L-334-71/3) rozłączniko-uziemnika SN.

4.4. Do projektowanej stacji dowiązać istniejące obwody nN 0,4 kV: X-1, X-2, X-3. Dowiązania wykonać kablem typu NA2XY-j 4x120 mm²

4.5. Z rozdzielnic nN 0,4 kV projektowanej stacji słupowej, w kierunku istniejącego złącza ZK-WBW114657, wykonać kablem typu NA2XY-j 4x240 mm² obwód kablowy X-4.

4.6. Należy zdemontować/wyburzyć:

- wieżową stację transformatorową nr WBW33471,
- przęsło obwodu SN zgodnie z rysunkiem nr 2,

4.7. Zaprojektować ochronę przeciwprzepięciową i przeciwporażeniową. Do obliczeń ochrony przeciwporażeniowej należy przyjąć prąd 1-fazowego zwarcia doziemnego: 28 A, czas jego trwania: 10 s. (zasilanie z R-Mieroszów)

4.8. Przy opracowaniu dokumentacji projektowej należy kierować się zasadami wiedzy technicznej oraz aktualnie obowiązującymi w TAURON Dystrybucja S.A. standardami technicznymi sieci, które są dostępne na stronie internetowej www.tauron-dystrybucja.pl.

4.9. Przed przystąpieniem do projektowania uzgodnić lokalizację stacji transformatorowej, wraz z jej dowiązaniem 20 kV i 0,4 kV, z Wydziałem Planowania i Rozwoju Sieci TAURON Dystrybucja S.A. Oddział w Wałbrzychu.

4.10. W porozumieniu z Wydziałem Eksploatacji należy uzgodnić:

- a) numerację proj. urządzeń,
- b) listę urządzeń podlegających demontażowi w rozbiu na urządzenia:
 - do utylizacji,
 - do ponownego wykorzystania,
 - do zwrotu do wskazanej lokalizacji TAURON Dystrybucja S.A. Oddział w Wałbrzychu,

5. Załączniki

Załącznik nr 1 – Stan istniejący,

Załącznik nr 2 – Stan projektowany,

Załącznik nr 3 – Schemat stacji nr WBW33471,

Załącznik nr 4 - Schemat złącza nr ZK-WBW114657

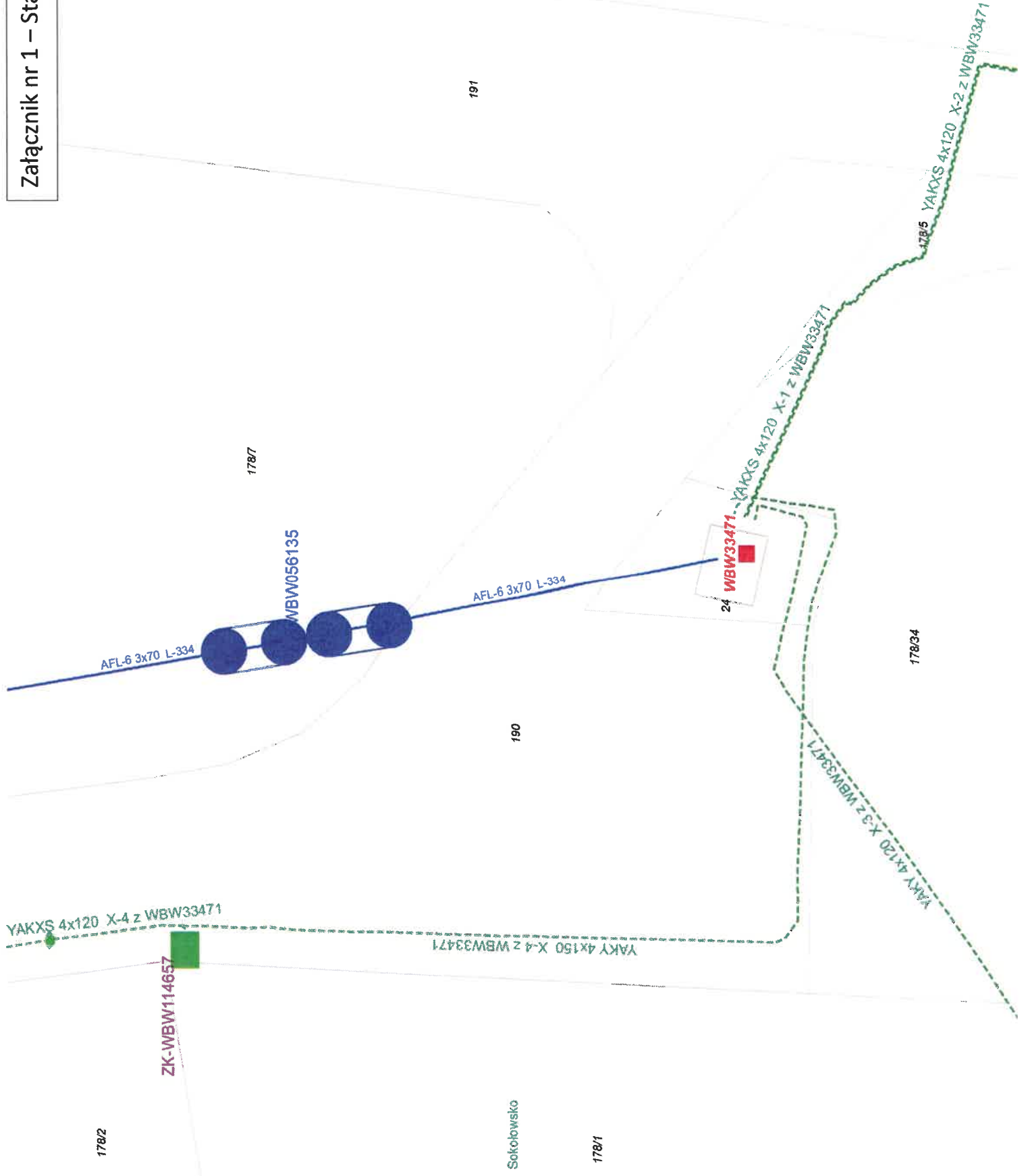
6. Opinia OME

bez uwagi

TAURON Dystrybucja S.A.
Oddział w Wałbrzychu
Wydział Eksploatacji
Koordynator ds. Eksploatacji Sieci
Jan Wierda

02.02.2026

Załącznik nr 1 – Stan istniejący



178/2

ZK-WBW114657

178/7

WBW056135

Proj. linia kablowa nN NA2XY-j
4x240 mm² – ok. 70 m

Sokółowsko

178/1

190

Proj. linia kablowa SN 3 x XRUHAKXS
1x120 mm² – ok. 55 m

W miejsce istniejącej stacji proj. stacja słupowa
transformatorowa STS 20/400, 160 kVA¹⁹¹

Proj. linie kablowe nN NA2XY-j
4x120 mm² – ok. 2x20 m

WBW33471

Proj. linia kablowa nN NA2XY-j
4x120 mm² – ok. 20 m

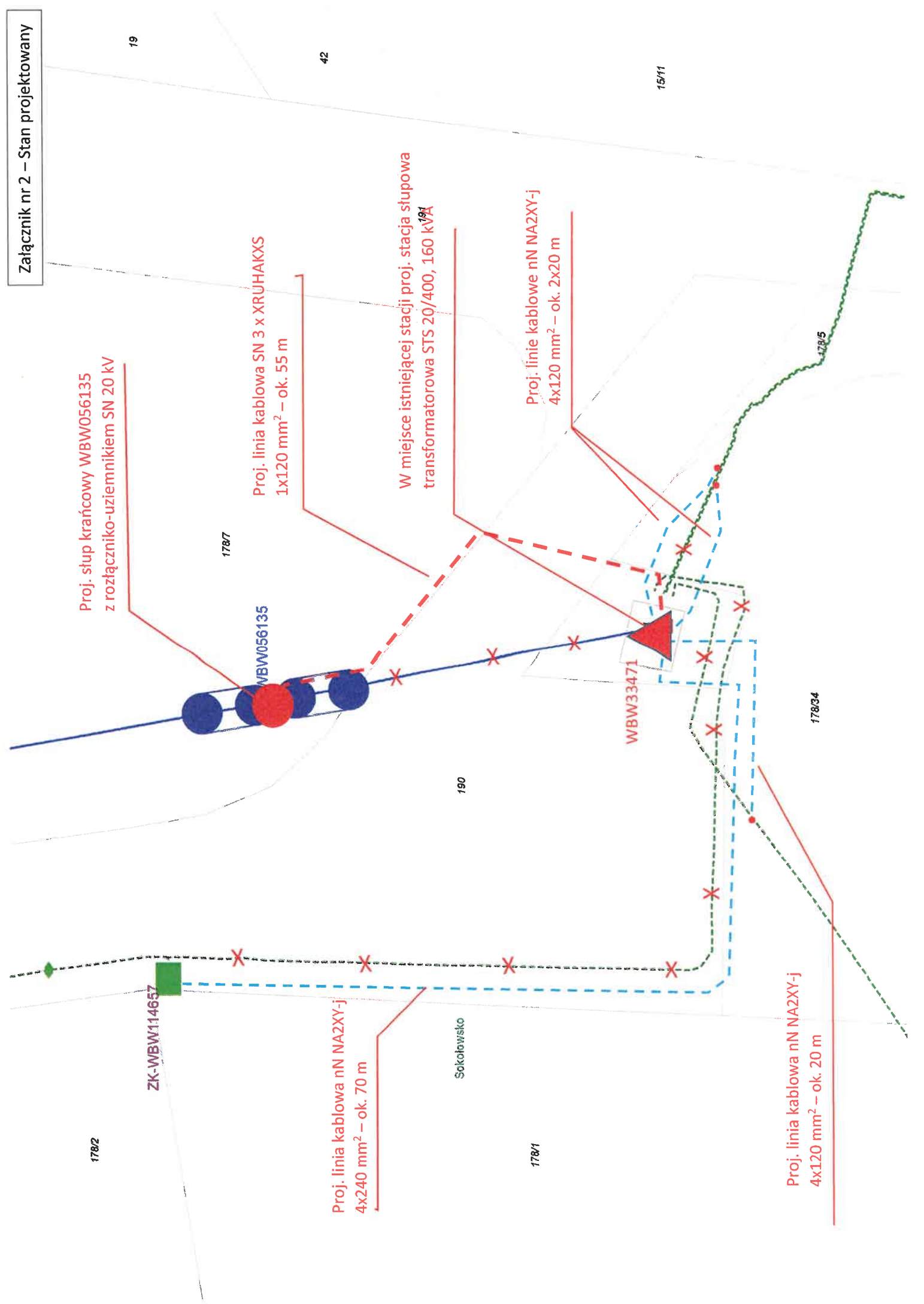
178/34

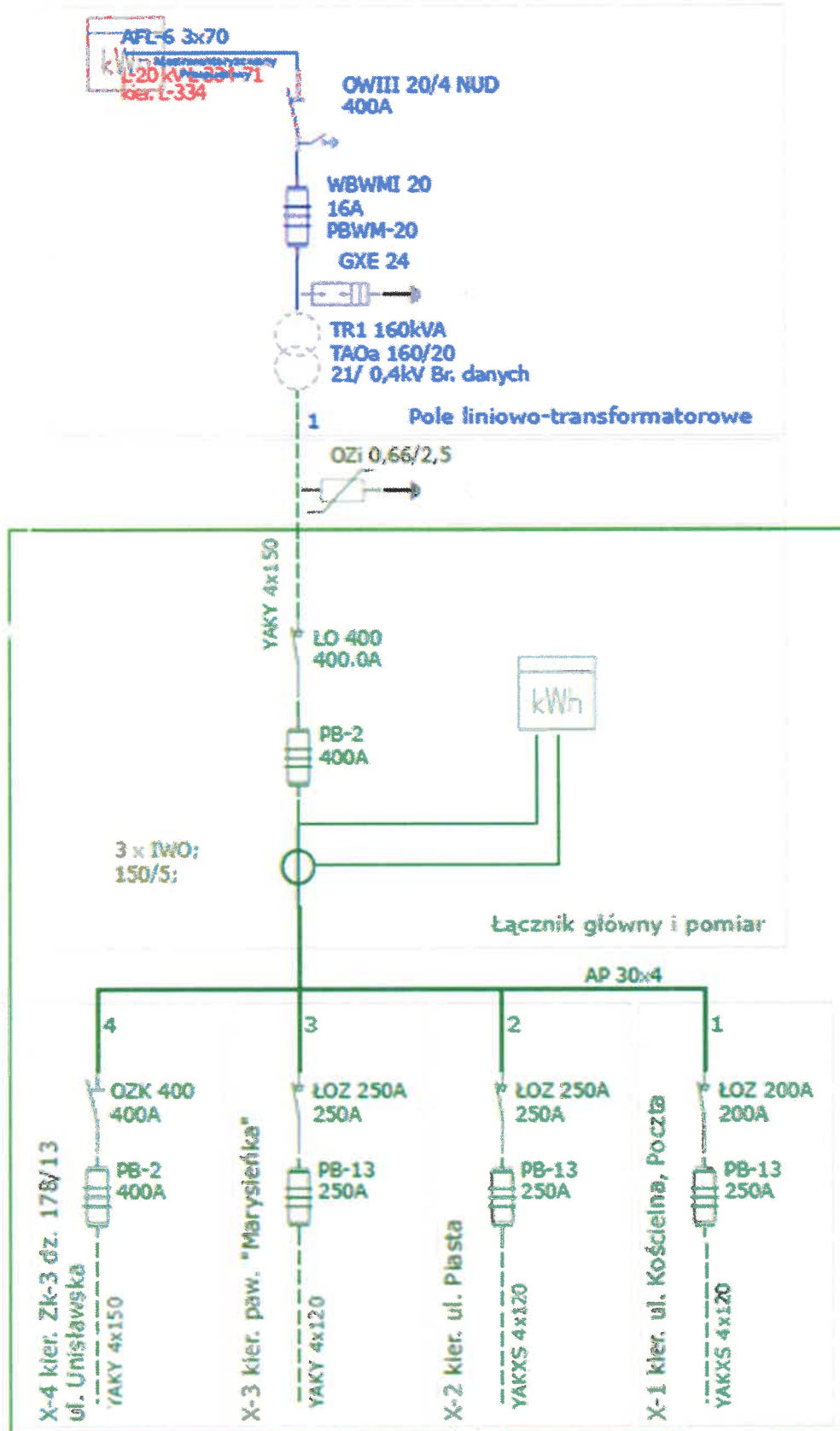
178/5

15/11

19

42





WBW33471 R-334-71 SOKOŁOWSKO Unistawska 2

Tauron Dystrybucja S.A. Oddział: Wałbrzych

Rejon: Wałbrzych

Wprowadził: Rector

Data aktualizacji: 30.01.2009

Wprowadzono z dokumentacji: WBW334-71

